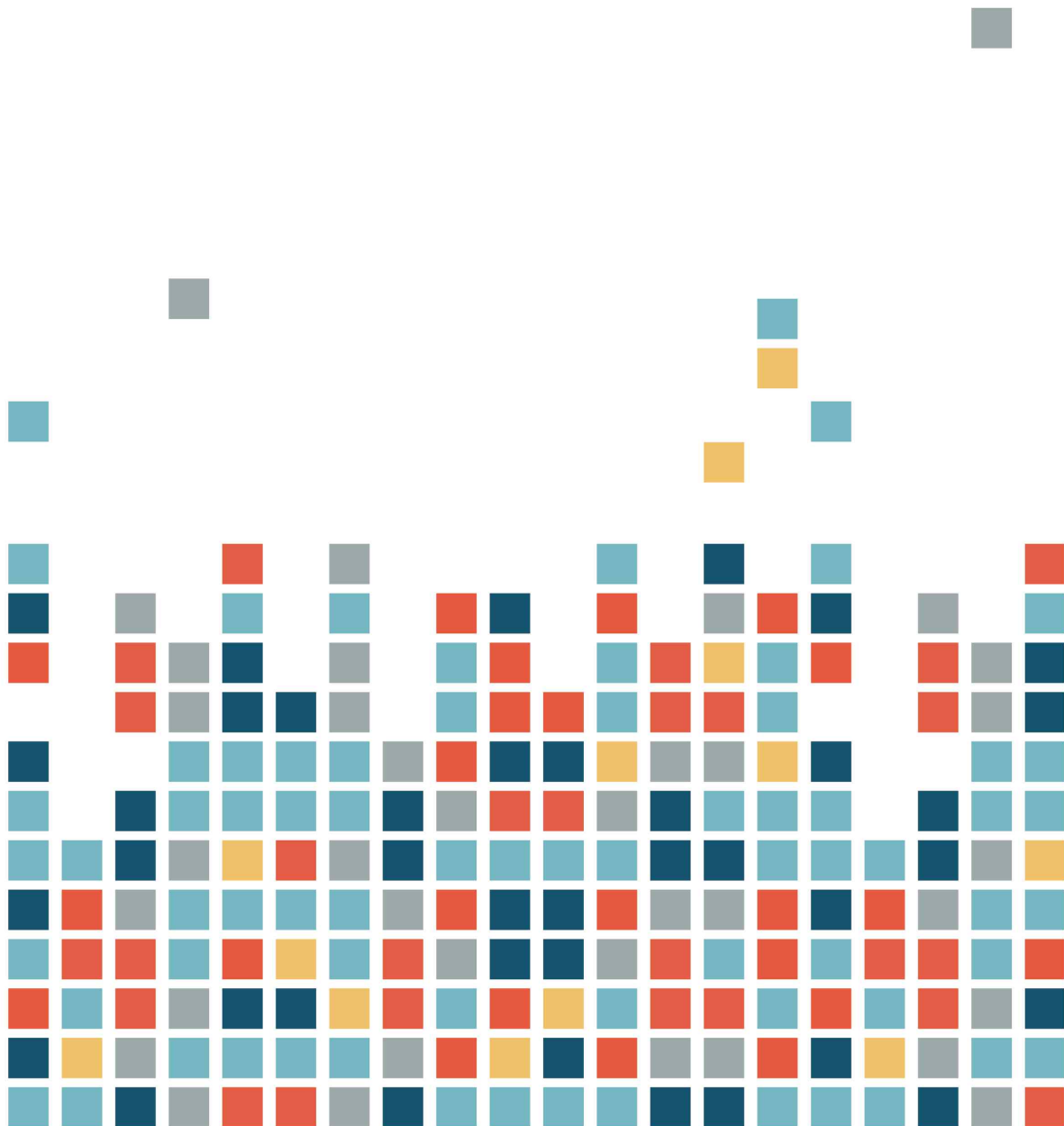
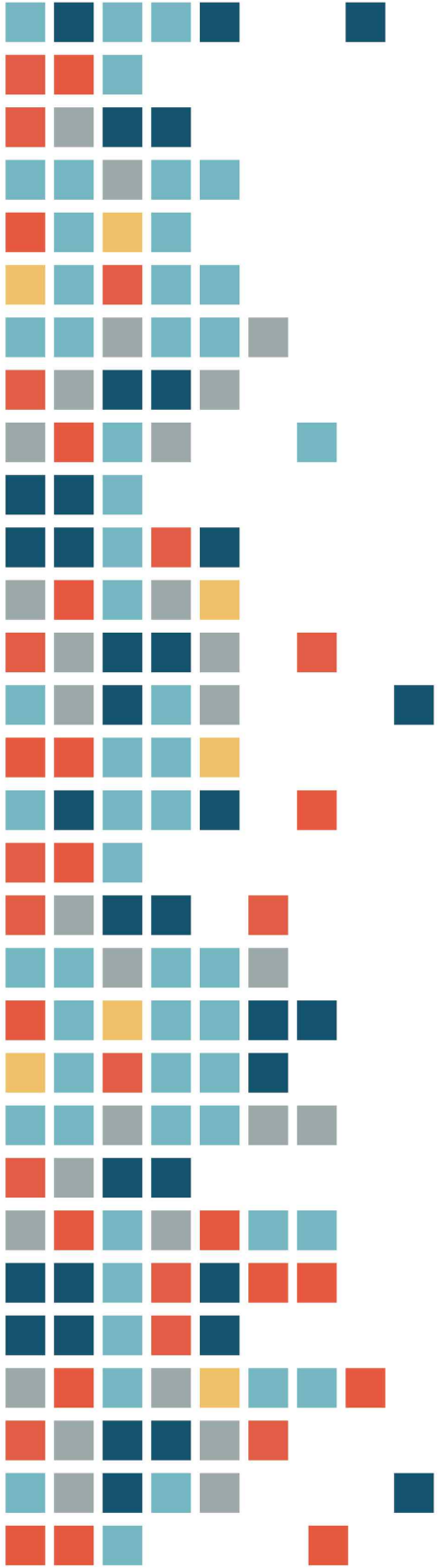


월간 기업정보

07

기업경제과
기업SOS팀





기획경제실 기업경제과

● 관내 기업체 주요 동향을 파악하여
안양시 기업 지원 정책 수립에 참고

○ 지식산업센터, 진흥원, 스마트타운 등
입주 현황 및 동향을 주기적으로
파악하여 관외 기업 유치 가능 공간 확인,
기업 부지 확보 방안 수립 등의 정책에 활용

I. 기업체 주요 동향(안양시)	03
II. 창조산업진흥원 입주 관련 정보	05
III. 창조산업진흥원 주요 사업 정보	06
IV. 지식산업센터 분양 정보	07
V. 관양·석수 스마트타운 분양 정보	12
VI. 기업 자금지원 관련 정보	13
VII. 공장 등록(설립) 절차	14
VIII. 공장 등록 동향	16
IX. 안양시 경기가족친화 일하기 좋은 인증 기업 소개	17

I. 기업체 주요 동향(안양시)

taihan

LS



대기업

▶ 대한전선(주), LS전선아시아(주) 서울 이전 전기신문(21.5.26.)

“대한전선-LS전선아시아, 안양에서 서울로 잇따른 상경”

- 대한전선(주) 본사 인원(약80%) 호반그룹 사옥(서울 서초구)으로 이전
 - ↳ 안양 본사 유지, 호반그룹 사옥 내 대한전선 인원은 지점의 성격으로 운영
 - ※ 21.5.18. 호반그룹이 대한전선 주식 40% 보유하여 대한전선을 인수
- LS전선아시아(주)는 투자자들이 많은 여의도와 가까운 LS용산타워 (서울 용산구)로 이전하여 적극적인 투자 유치 기반 마련
 - ※ LS전선(주) 본사는 안양 동안구 엘에스로 LS타워에 유지

▶ (주)오뚜기 글로벌뉴스(21.5.12.) “오뚜기 진라면 용기면, 日 코스트코 입점.. 일본을 훌린다.”

- 오뚜기 진라면 용기면이 봉지면(2020.10. 입점)에 이어 일본 코스트코에 입점
 - ↳ 대형 유통망 확보와 라인업을 확대하여 일본 공략 속도 가속화
- 2021년 1분기 주요 7개 식품업체 중 소비자 관심도 1위
 - ※ 7개 주요 식품업체: 오뚜기, 농심, 풀무원, CJ제일제당, 남양유업, 동원F&B, 동서식품

중소기업

▶ (주)코텍에너지 에너지경제(21.5.24.) “(주)코텍에너지 「2021에너지환경기술대상」 산업통상자원부 장관상 수상”

- 신재생에너지 산업분야의 발전을 위한 보급사업과 수요확산 및 안전관리를 위한 태양광발전장치 및 고분자 전해질 연료전지시스템 기술개발을 통한 국가 신재생 발전에 기여하여 2021 에너지 환경기술대상 산업통상자원부 장관상 수상

※ (주)코텍에너지는 2022년 안양시 신재생에너지 융복합지원사업 참여기업으로 선정

중소기업

▶ 21년 경기도 스타기업 44개사 선정 UPI뉴스(21.5.20.) “경기도, 스타기업 44개사 선정”

- 안양시 4개 기업 선정

↳ (주)지앤아이테크, 디토닉(주), 유에프엠시스템즈(주), (주)미소전자통신

※ 스타기업 육성산업: 경기도의 대표적인 기업 지원 사업으로 선정된 기업에 제품혁신, 시장개척, 스마트 혁신에 필요한 지원금을 연가 최대 7600만원까지 전액 선금 지급

▶ (주)휴비츠 데일리한국(21.5.13.) “휴비츠-안양시-세이브더칠드런, 취약계층 아동 지원나서”

- 안광학 의료기기 전문기업 휴비츠가 안양시 취약계층아동 검안 및 시력교정 지원사업 3자 업무협약 체결

↳ 안광학 진단기기 제공 및 검안 버스 운영 등을 통해 취약계층 아동들의 검안 검사 및 시력 교정 등 시력 보호 예방활동을 후원

지식산업센터

▶ 지식산업센터 내 기숙사 건설로 분양 가치 상향

아시아경제(21.4.14.) “규제에서 비교적 자유로운 지식산업센터 내 기숙사 대체 투자처로 인기.”

- 지식산업센터 내 입주 기업을 상대로 안정적인 수익 창출이 가능한 지식산업센터 내 기숙사가 새로운 투자처로 각광

- 입주 기업인들의 업무 만족도를 높이기 위해 설치된 다양한 부대시설을 이용할 수 있는 지식산업센터 내 기숙사 거주자와 규제로부터 비교적 자유로워 안정적인 수익 창출을 할 수 있는 투자자를 모두 만족시킴

↳ <기사내용 발췌>

실제로 안양시 최대규모로 인기를 끌었던 안양 아이에스비즈타워 센트럴은 1차분 분양이 모두 조기 완판된 인기 지식산업센터다. 풍부한 임대수요 확보는 물론 어린이집, 피트니스 센터, 옥상정원 등 다양한 부대시설도 마련했다. 지식산업센터의 기숙사는 계약 시작 5일 만에 306실이 모두 완판됐다.

II. 창조산업진흥원 입주 관련 정보

입주기업 동향

- ▶ 기업명: (주)유비씨(대표: 조규종) / 본원 404호
- ▶ 사업분야: 스마트팩토리 플랫폼 개발
 - ※ 5G 기반 원격 VR/AR 협업 설계 및 제품검사 플랫폼 개발
 - ☞ 과기부 공모사업 선정
 - 사업명 : XR 플래그쉽 프로젝트
 - 사업비 : 13억원(국10, 자부담3)

입주 현황

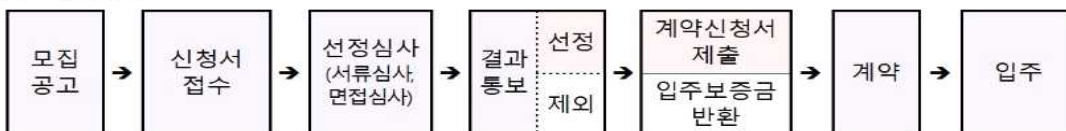
(2021. 5월말)

구분	입주 (개소)				비고 (특이사항 등)
	계	기존	신규	공실	
계	113	101	2	6	
본원	38	34	2	2	주)카르만, 디스이즈 신규입주
창업지원	64	60	-	4(Nipa)	
동안벤처	11	11	-	-	

입주 신청 절차

- ▶ 신청자격
 - 입주 후 1개월 이내 센터 건물로 본사, 연구소 또는 공장 이전이 가능한 기업(자)로 다음 중 하나에 해당하는 기업
 - 「벤처기업육성에 관한 특별조치법」에 의거 벤처기업 확인을 받은 기업
 - 지식산업을 영위하는 중소기업
 - ※ 연구소 또는 공장 등록 이전 기업 : 안양시 관내에 본사를 둔 기업

▶ 모집절차



- ▶ 문의처: 031)8045-6732

III. 창조산업진흥원 주요 사업 정보

주요 사업 계획

1. 소공인지원센터 오픈식 및 지원사업 설명회

- ▶ 사업목적: 소공인 지원시책 홍보 및 공동작업장 활용방안 시연 등
- ▶ 대 상: 관내 소공인 등 50여명
- ▶ 장 소: 본원 지하1,2층 강당 및 공동작업장
- ▶ 추진계획: 7월중

2. 저작권 육성지원

- ▶ 지원규모: 중소벤처기업 및 1인 창조기업 (서울, 경기소재)
- ▶ 사 업 비: 25,000천원(국비)
- ▶ 지원내용: 우수 저작물 보유기업
 - 시제품 제작지원, 마케팅 비용 지원 등
- ▶ 추진계획: 모집공고(7월) ※경기저작권센터

3. XR 스마트팩토리 체험관 운영

- ▶ 장 소: 본원 12층 K-Lounge
- ▶ 규 모: 메인 디스플레이 및 XR 체험 존 구축(15㎡, 약 5평)
- ▶ 운영내용: 관내 기업 제품의 *디지털 트윈 작업 및 협업 공간 무상 제공
 - * 디지털 트윈 기술 : 컴퓨터에 현실 속 사물의 쌍둥이를 만들고, 현실에서 발생할 수 있는 상황을 컴퓨터로 시뮬레이션함으로써 결과를 미리 예측하는 기술
- ▶ 추진계획: 체험관 운영(7월예정)

※ (주)유비씨와 창조산업진흥원 협업 운영(2021.7. ~ 2022.12.)

IV. 지식산업센터 분양 정보

지식산업센터(분양 진행) 연왕

▶ 에이스하이테크시티 범계

- 문의처: 시행사 **(주)한가람개발(031-429-8333)**, 시공사: 에이스건설(주)

위 치	공사 진행율	분양율	공장 분양가	건축면적/연면적	용적률	준공일
동안구 시민대로109번길 31	100%	84%	760 (만원/평)	5,374.3㎡(1625.7평)/ 54,794.1㎡(16,575.1평)	349.8% (지하3층, 지상2층)	21.3.

※ 용도비율: 지식산업센터(81%), 지원시설(6%), 기숙사(13%)



- 위치도



▶ **두산명학 아너비즈타워**

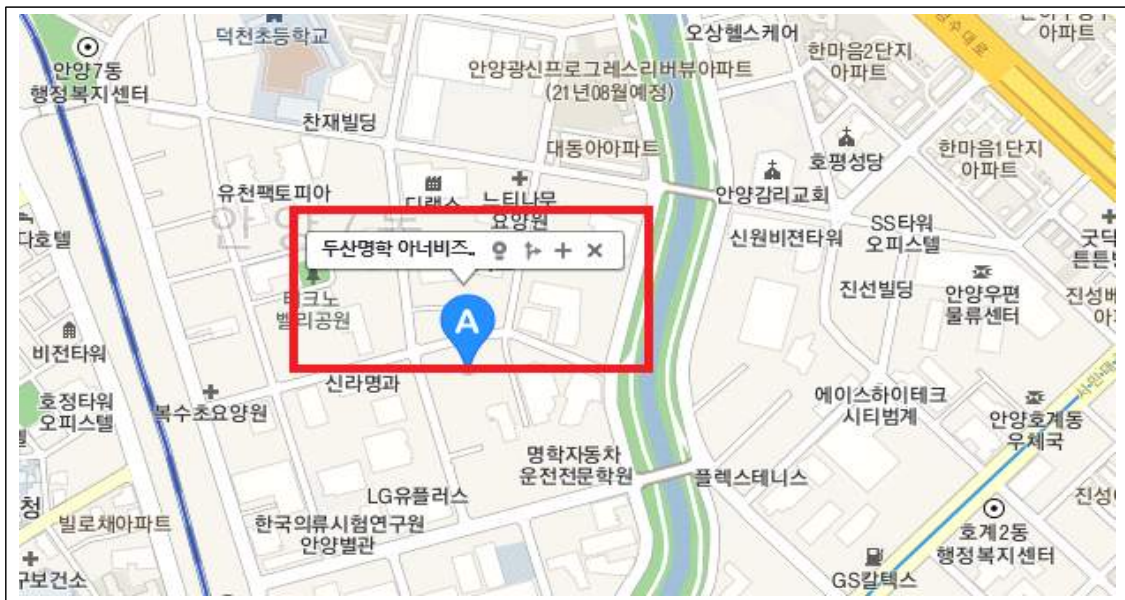
- 문의처: 시행사 **(주)비에이플러스(010-6709-0850)**, 시공사: **두산중공업(주)**

위 치	공사 진행율	분양율	공장 분양가	건축면적/연면적	용적률	준공일
만안구 안양동 199	100%	80%	711 (만원/평)	4,525.8㎡(1369.1평)/ 45,627.1㎡(13,802.2평)	349.53% (지하2층, 지상11층)	21.5.

※ 용도비율: 지식산업센터(79%), 지원시설(8%), 기숙사(13%)



- 위치도



▶ **에이스하이테크시티 평촌**

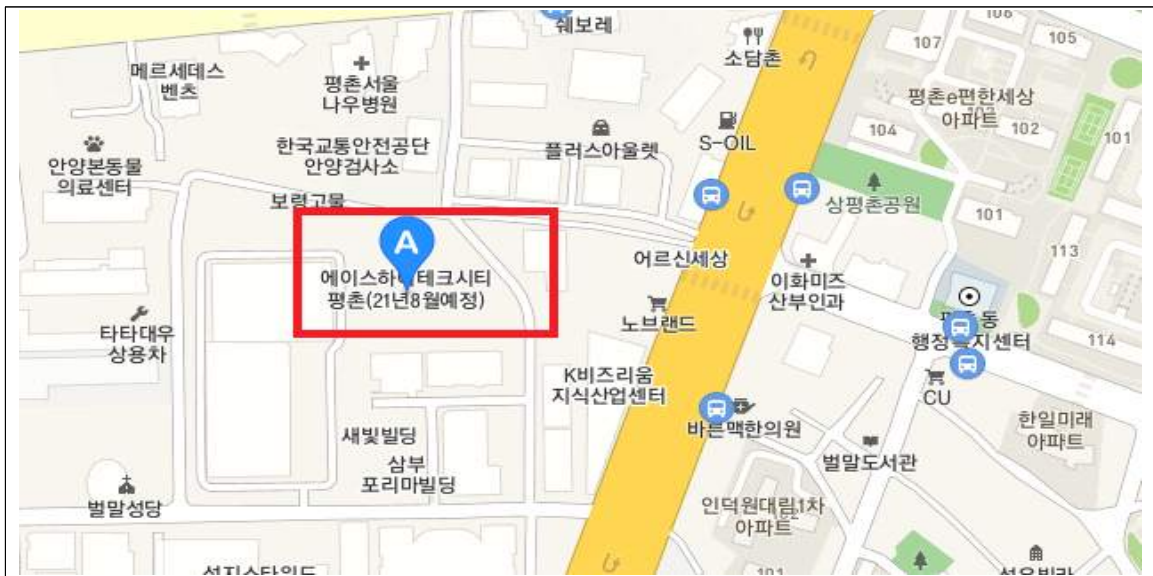
- 문의처: 시행사 **부경종합개발(주)(031-426-1196)**, 시공사: **에이스건설(주)**

위 치	공사 진행율	분양율	공장 분양가	건축면적/연면적	용적률	준공일
동안구 홍안대로 457-27	70%	90.5%	682 (민원/평)	4,548.2㎡(1375.8평)/ 44,374.4㎡(13,423.3평)	349.8% (지하2층, 지상5층)	21.9.

※ 용도비율: 지식산업센터(79%), 지원시설(8%), 기숙사(13%)



- 위치도



▶ **금정역 2차 SK V1 타워**

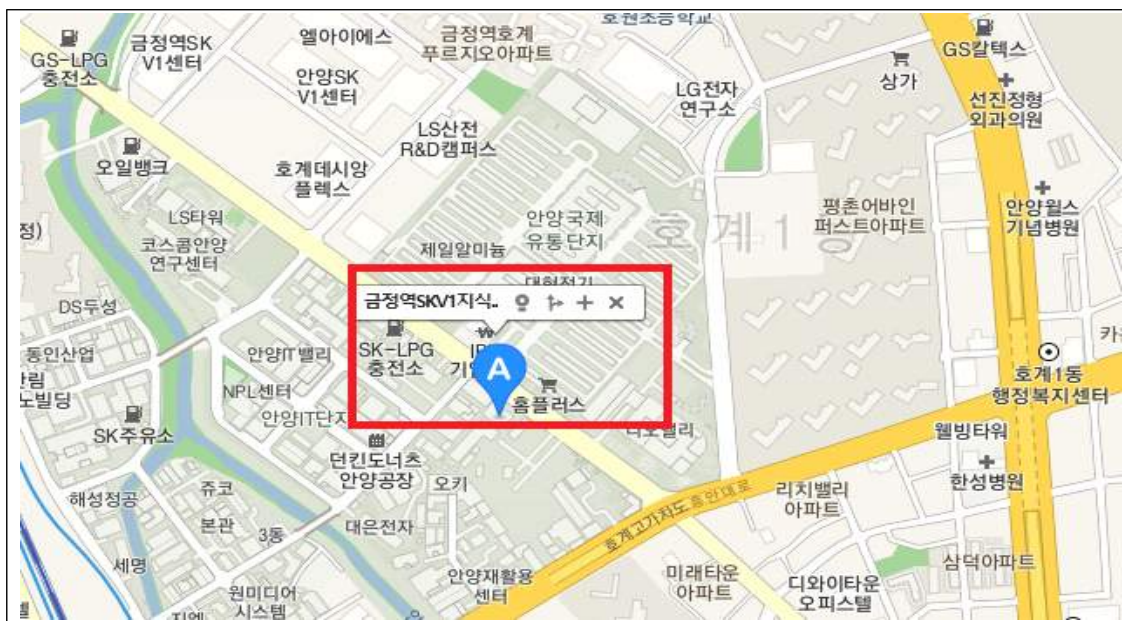
- 문의처: 시행사 **코리아신타(주)(02-2225-8475)**, 시공사: SK건설(주)

위 치	공사 진행율	분양율	공장 분양가	건축면적/연면적	용적률	준공일
동안구 호계동 555-2	10%	93.8%	726 (만원/평)	6,317.12㎡(1938.5평)/ 72,915.77㎡(22,010.2평)	349.9% (지하2층,지상20층)	23.2.

※ 용도비율: 지식산업센터(87%), 지원시설(13%)



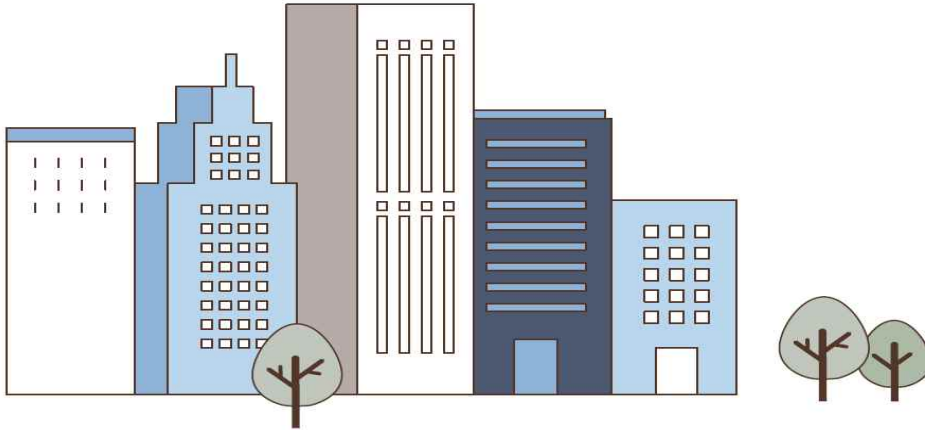
- 위치도





V. 관양·석수

스마트타운 주요 동향



관양스마트타운(총 9개 : 입주 6개, 미입주 3개)

- ▶ 입주기업(완공): 한국계측기기(관양동 1664-2)
 - 건물 완공하여 2021. 6월 입주 예정



석수스마트타운(총 19개 : 입주 12개, 공사중 3개, 미입주 4개)

- ▶ 입주기업(미입주): 오상자이엘(석수동 859-11)
 - 2020. 11. 26. (주)조아라(웹툰 업체) 부지 매각, 현재 세부 건축 계획 없음
- ▶ 입주기업(미입주): 한국승강기 안전공단(석수동 860-2)
 - 매각(공매) 예정이나 현재 세부 계획 없음
- ▶ 입주기업(건축중): (주)유림사이겐/세계정밀/코모토모
 - 현재 공사 중(2022년 상반기 완공 예상)
- ▶ 문의처: 031)8045-2552

VI. 기업 자금지원 관련 정보

자금 지원 중소기업육성자금 지원

■ 개 요

- 용자규모 : 1,000억원
- 지원대상 : 제조업, 지식기반서비스업 등 565개 업종
- 용자한도 : 운전·기술개발자금(6억원), 일반시설자금(5억원), 특별시책자금(각 자금별 8억원)
※ 운전·기술개발자금 + 일반시설자금 : 업체당 8억원 이내
- 용자기간 : 3년(운전·기술개발자금, 특별시책자금), 5년(시설자금)
- 용자금리 : 은행별 '대출평균금리 사전 고시제' 운영 (시 홈페이지 게재)
- 이자차액보전율 : 1% ~ 2.5% (자금별)

구분	자금 성격	이자차액 보전율
운전·기술개발자금	기업운영에 필요한 자금	1.5%
우대기업	여성기업, 장애인기업, 안양시우수기업, 경기도유망중소기업, 재해기업, 사회적기업(고용노동부), 가족친화인증기업(여성가족부), 남녀고용평등우수기업(고용노동부), 경기도일자리우수기업, 수출규제 피해기업	일반 이차보전율 + 0.5%
특별시책자금	신규직원고용, 관내업체 간 물품, 용역, 공사거래	1.5%
시설자금	토지, 건물 매입 등	1%

※ 우대기업 제외종목 : 특별시책자금, 특별시설자금, 청년창업자금

- 지원제외대상 : 지원대상외 업종, 은행 신용등급 A+이상 기업, 자금지원액 초과기업 등

기업 자금 지원 현황(2021. 5.)

(단위: 억원)

구분	계	운전자금	시설자금	특별시책자금	비고
지원계획	1,000	710	260	30	
지원현황	소계	423	93	-	
	전월누계	324	89	-	
	5월실적	99	4	-	
지원예정	577	380	167	30	

▶ 문의처: 031)8045-2284

공장 등록(설립) 절차



공장 승인의 종류

□ 신설승인

- 공장건축면적(제조시설)이 500㎡ 이상의 공장(제조업)을 영위하고자 할 경우 승인을 득해야 함.
 ※ 공장건축면적(제조시설)이 500㎡ 미만의 기존 등록공장(법 제16조 제2항)이 공장건축면적이 증가하여 500㎡를 초과하는 경우에도 공장승인을 득하여야 함

□ 증설승인

- 기존 등록공장으로서 공장건축면적, 용지면적이 증가하는 경우

□ 이전승인

- 법 제16조 제1항의 기존 등록공장 전부를 폐쇄하고 다른 장소로 이전하여 같은 업종의 공장을 설치하고자 하는 경우

□ 업종변경승인

- 법 제16조 제1항의 기존 등록공장에서 업종을 변경 또는 추가하는 경우

□ 제조시설설치승인

- 공장건축물로서 공장건축면적 500㎡ 이상의 공장건축물 전부 또는 일부에 제조 시설 등을 설치하여 제조업을 영위하고자 하는 경우

□ 변경승인

- 공장설립승인을 얻은 업체가 공장설립 완료신고 이전에 회사명, 대표자, 공장용지 면적, 공장건축면적 등을 변경할 경우
 ※ 단, 승인된 공장용지와 공장건축면적의 20% 이내의 변경은 제외한다

□ 지식산업센터 신설(변경)승인

- 지식산업센터라 함은 3층 이상의 집합건축물로서 6개소 이상의 공장이 입주할 수 있는 건축물로 지식산업센터 신설(변경)승인은 공장신설(변경)승인, 취소, 협의 등에 준용한다.

□ 공장설립 등의 완료신고

- 공장승인을 받은 업체가 최종건축물의 사용승인을 얻고 기계장치의 설치가 완료되어 공장을 가동하고자 할 경우(신고처리 시 공장등록 대장 교부)

근거법령

- 산업집적활성화 및 공장설립에 관한 법률 제13조, 제14조, 제15조, 제20조, 제28조의2 및 시행령 제26조, 제36조

구비서류

- 공장설립 등의 승인신청서(신설, 증설, 이전, 업종 변경, 제조시설설치, 변경승인, 지식산업센터)
- 신청서 및 사업계획서(승인 및 등록 등) [하단 "첨부파일" 참조]

□ 공장등록(규모 미만)

- ◆ 공장건축면적(제조시설면적) 500㎡ 미만의 공장을 등록하고자 할 경우 (단, 관련 법령에 저촉이 없어야 가능)

□ 공장등록 변경

- ◆ 기존등록공장으로서 회사명, 대표자, 공장용지면적, 공장건축면적, 부대시설 면적 등을 변경하는 경우 (법인의 대표자 변경은 법인이 요청하는 경우에 한하며 공장 용지면적, 공장건축면적은 감소하는 경우에 한함)

□ 공장 부분 등록

- ◆ 동법 제13조 및 제20조 규정에 의한 공장설립 등의 승인을 얻은 자가 공장을 완료하기 전에 공장을 부분가동 하고자 할 경우.

□ 용어 정의

- ◆ 공장건축면적이란 제조시설 면적의 합계.
- ◆ 공장이란 제조업(물품의 가공, 조립, 수리업을 포함)의 제품 제조 공정(가공, 조립, 수리공정을 포함)을 형성하는 건축물이나 사업장.
- ◆ 근생 공장이란 2층 근린생활시설을 활용하여 동일 건축물 내에서 제조업 용도로 사용하는 공장건축면적(바닥면적)의 합계가 500㎡ 미만인 공장

공장등록

□ 대상

- ◆ 공장건축면적(제조시설)이 500㎡ 미만인 업체로서 한국표준산업분류상 제조업에 해당하는 업체로 공장등록을 원하는 업체
※ 단, 관련 법률에 저촉사항이 없어야 하며 공장등록을 하지 않아도 산업집적활성화 및 공장설립에 관한 법률에 저촉되는 것은 아님

□ 구비서류

- ◆ 공장등록신청서 1부 : 공장(등록, 등록변경, 부분등록, 건축물등록) 신청서[서식9]
- ◆ 사업계획서 1부 [별지 9호 첨부 서식]
- ◆ 임대차계약서 사본(원본 첨부) : 임대일 경우
- ◆ 사업자등록증 사본 1부.
(공장 등록 가능 여부 사전 검토 시 필요서류 : 건축물대장, 토지대장, 토지이용계획 확인원, 공정도, 기계 시설내역, 제품설명서 또는 카탈로그)

□ 처리 기간 : 7일

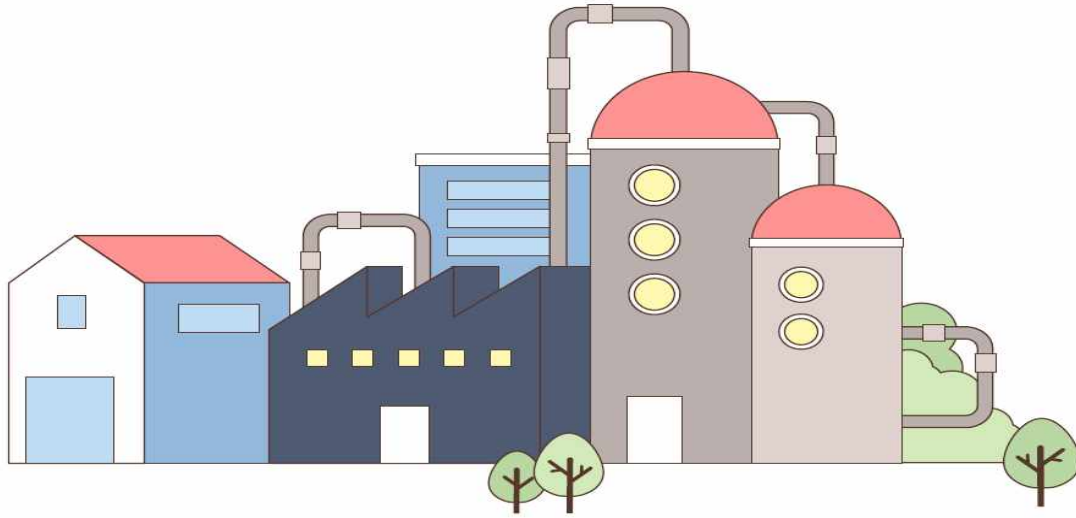
□ 각종 공과금

- ◆ 면허세 : 건축 규모별 세율(종)에 따라 납부

□ 주요 검토사항

- ◆ 환경 관계법, 건축법령 저촉 여부
- ◆ (도시지역에서 허용 또는 제한되는 공장의 업종, 규모 및 범위)

○ 공장 등록 동향(안양시)



🏭 규모별 공장 등록 연황

(단위: 개소, %)

계(명)		대 기 업		중 기 업		소 기 업	
업 체 수	종업원수	업 체 수	종업원수	업 체 수	종업원수	업 체 수	종업원수
1,639	30,085	4	1,726	101	11,012	1,534	17,347
100		0.2	5.7	6.2	36.6	93.6	57.7

🏭 공장 등록, 폐업, 이전 연황(2021. 1. ~ 2021. 5.)

(단위: 개소)

구 분	공장등록(설립)	공장폐업	공장이전	비 고
전월누계	56	12	41	
2021.5.	20	1	9	
소계	76	13	50	

※ 공장 등록 기업체 중 첨단 기술 기업 현황

업체명	사업 현황
㈜링크투	<ul style="list-style-type: none"> ○ 대 표 자 : 김희영 ○ 위 치 : 흥안대로 445(평촌K비즈리움) ○ 직 원 수 : 6명 ○ 주생산품 : 드론, 무인 비행장치 제조업 등



안양시 경기가족친화 일하기 좋은 인증 기업 소개



경기가족친화 일하기 좋은기업 인증사업 안내

■ 사업내용

- 기업의 가족친화제도 운영 실태, 안정성, 대외적 이미지, 고용안정성, 근무조건, 근로자 만족도 등을 가족친화 직장문화 관점에서 종합적으로 평가하여 "경기가족친화 일하기 좋은 기업" 으로 선정

■ 신청대상

- 입력 2년 이상으로 주된 사무소나 제조시설이 경기도에 소재하고 있는 기업 또는 공공기관

■ 신청규모

- 3년

■ 심사절차



■ 인증기준

평가항목		평가내용
최고경영층의 관심 및 실행의지		경영방침 및 CEO의 가족친화경영 의지 전년도 대비 가족친화경영 예산집행 증가율
신규인증	기업대의 신인도	수상 및 인증 이력
	기업 안정성	매출액 증가율 상시고용인원규모
재인증	고용안정성	상시 고용인원 증가수
		이직율 노동자 유지율
가족친화 제도 실행사항	공통	유연근무제 실행 여부 및 근무환경 유연성
		노동자 본인 및 배우자 출산 지원
		노동자 자녀양육 및 교육지원 사항
	선택[택3]	노동자 본인 건강관리 및 생애주기별 지원
		노동환경개선 노력
		가족지원제도 및 경조사 지원제도
가점[최대 5점]		가족친화 문화조성 가족친화 사회공헌
가점[최대 5점]		경기도 주관 인증 등 7종
가족친화경영실행실태		노동자의 전반적 만족도
심사위원평가		가족친화제도 실행사항에 대해 심사위원의 평가를 반영

* 공고 일정, 평가 세부항목 및 인센티브 지원사항은 변동될 수 있으므로 당해연도 공고문을 참조하시기 바랍니다.

▶ 문의처: 경기도 콜센터(031-120)

경기가족친화 일하기 좋은 기업 안양시 인증연왕

※ 인증 유효기간: 3년

기업/공공	기업명	신규인증/재인증	대표자/주소	생산품
공공기관	 안양도시공사	재인증(2020년)	배찬주 /동안구 평촌대로 389	시설관리 공단
기업	 지니언스(주)	재인증(2019년)	이동범 /동안구 별말로 66	소프트웨어 개발
기업	 태림전자(주)	재인증(2020년)	우상현 /만안구 전파로 44	유선통신 장비
기업	 (주)트리니티소프트	재인증(2020년)	김진수 /동안구 학의로 282	소프트웨어 개발
기업	 (주)유비씨	재인증(2020년)	조규중 /동안구 시민대로248번길 25	소프트웨어 개발
기업	 (주)에이씨앤티시스템	신규인증(2018년)	권태상 /동안구 엘에스로91번길 16-11	소프트웨어 개발
기업	 (주)태성산업	신규인증(2018년)	정숙인 /동안구 시민대로327번길 16	화장품 제조용기
기업	 (주)에스엠케이	신규인증(2018년)	김도형 /동안구 학의로 268	축전지 제조
기업	 지온메디텍	신규인증(2019년)	박종철 /동안구 학의로 250	의료용 기기 제조
기업	 (주)블루셀	신규인증(2020년)	주상철 /동안구 학의로 282	유선통신 장비
기업	 (주)지오플랜	신규인증(2020년)	김지성 /동안구 엘에스로 142	소프트웨어 개발